

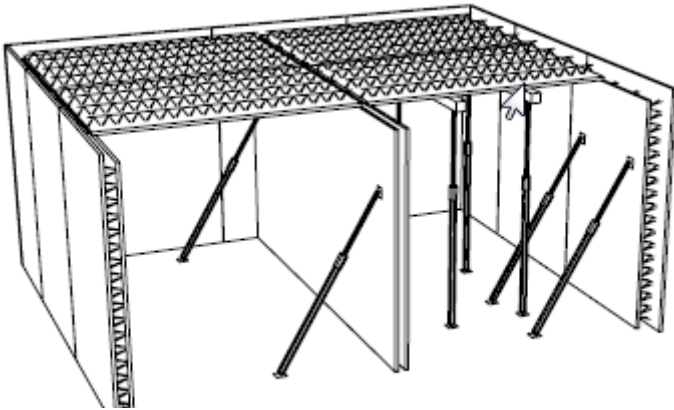


# Prémur

En complément de notre gamme PREDALLES BP et POUTRELLES BP,

**Prémur est la solution technique pour les parois verticales SOUPLE, RAPIDE et ECONOMIQUE et ADAPTE à vos chantiers.**

**Prémur** est un **M.C.I.** (*Mur à Coffrage Intégré*) destiné à être rempli de béton prêt à l'emploi type C25/30 XC1 – S4 après pose d'armatures de liaisons entre les panneaux, **Prémur** est conforme au C.P.T. M.C.I., y compris en zone sismique (Art. 1.1.1.13).



## Caractéristiques principales du Prémur :

- Dimensions des Prémurs : jusqu'à 3,00 m x 8,00 m,
- Épaisseurs des Prémurs : 18 à 30 cm,
- Poids moyen : 260 à 350 kg/m<sup>2</sup>,
- Intégration de toutes les armatures (*chaînages, poteaux, poutres, renforts d'ouverture, ...*),
- Intégration des points de fixation des étais tire-pousse, des pots électriques, gaines, ...
- Parements lisses sur les 2 faces.

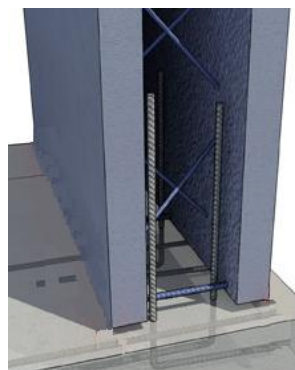
## Points forts du Prémur :

- Qualité des parements,
- Souplesse des dimensions, d'utilisation et d'adaptation,
- Rapidité de mise en oeuvre et d'assemblage,
- Continuité avec les ouvrages structuraux coulés sur place ou également préfabriqués.
- Facilité d'utilisation en mitoyenneté,
- Terrassements réduits,
- La diminution des besoins de main d'oeuvre et de matériel (*Banches, coffrages, étais, ...*)
- Réduction des délais et des coûts d'exécution.

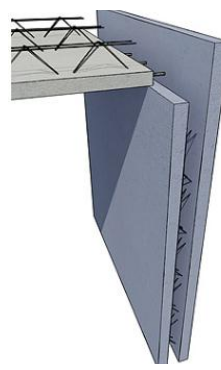
Etalement sur la Dalle



Liaison avec la Dalle



Coffrage des Rives de Dalle



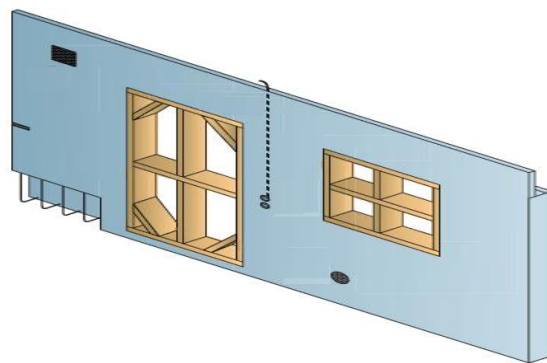
Pose en côtes bloquées





# Prémur

**Prémur** constitue la solution technique idéale pour la construction d'ouvrages en infrastructure et en superstructure, **Y COMPRIS en ZONE SISMIQUE.**

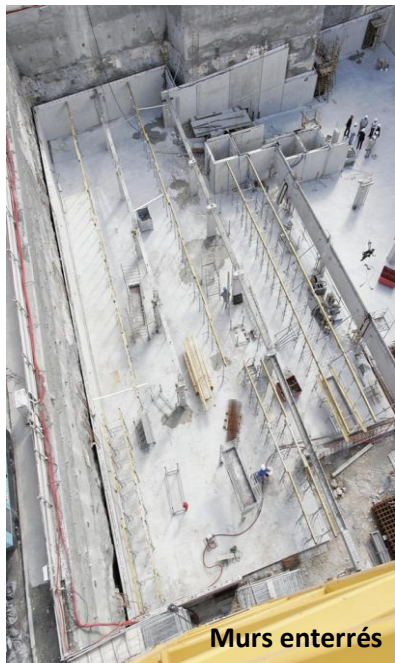


## Prémur STANDARD :

- Logements collectifs,
- Maisons Individuelles,
- Bureaux,
- Parkings,
- Cages d'ascenseurs et d'escaliers,
- Murs de refends, murs mitoyens, murs en côtes bloquées, ...
- Bâtiments publics : tous types de murs pour gymnases, écoles, prisons, casernes, hôpitaux, ...

## Prémur ENCASTRE :

- Voiles périphériques enterrés en contact ou non avec l'eau,
- Ouvrages divers : murs de soutènement, bassins, silos, déchetteries,
- Murs anti-bruit,
- Murs de piscine,
- Garage souterrains, ...
- Bâtiments industriels : murs coupe-feu, bardage, galeries, locaux techniques ...



Murs enterrés

### Mise en oeuvre du Prémur Prémur simplifie vos chantiers

**Moyens :** 1 grue et 3 ouvriers,  
**Livraison :** par camions de 70 à 80 m<sup>2</sup>.

#### Phasage de la pose :

- 1- Implantation, traçage, stabilisation,
- 2- Pose des **Prémurs**,
- 3- Éclissage des joints avec des armatures,
- 4- Bétonnage par couches de 80 cm/heure,
- 5- Traitement des joints,

**Cadences :** jusqu'à 3 **Prémurs** / heure,  
→ Pour plus de renseignements, voir la NOTICE d'INSTRUCTION de pose **Prémurs** à votre disposition.



Grandes hauteurs

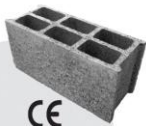
**Prémurs une solution technique rationnelle et complète, adaptée à tous les chantiers.**



Logements



Coupe-Feu



## Prémur-isolé, avec ISOLATION INCORPOREE

### Prémur-isolé :

Ces prémurs avec **ISOLATION INCORPOREE** forment des murs à coffrages intégrés destinés à être remplis avec du béton coulé en place. Ils sont ainsi constitués :

- De 2 parois préfabriquées en béton armé d'épaisseur courante de 5 à 7 cm,
- De raidisseurs en Inox qui servent de liaisons entre les deux panneaux,
- Du noyau central coulé en place rétablissant le monolithisme des murs.

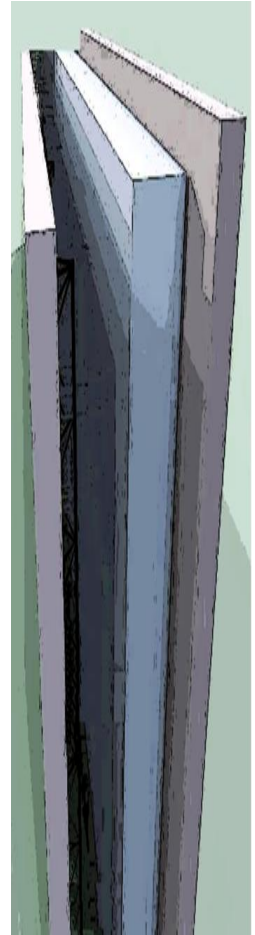
La peau extérieure est associée à une épaisseur d'isolant (*panneau de polystyrène expansé ou extrudé ou équivalent*) placé sur la face interne du panneau extérieur.

### Caractéristiques du Prému-isolé :

- Dimensions : jusqu'à 3,00 m x 12,08 m,
- Epaisseurs courantes : **23 - 25 et 30 cm**,
- Isolation intégrée de **2 à 7 cm**.
- Poids moyen du **Prému-isolé** : 300 kg/m<sup>2</sup>. Ce poids peut varier suivant l'épaisseur des parois + poids des armatures supplémentaires.

### Avantages du Procédé Prému-isolé :

- Les avantages du **Prému-isolé**,
- Suppression des doublages,
- Mise en œuvre traditionnelle et plus rapide que le mur en blocs béton → gain de temps de réalisation entre 15 et 20%,
- Gains thermiques et énergétiques : **Prému-isolé** satisfait aux nouvelles réglementations RTAA DOM. De plus il améliore le confort de façon très significative (*Inertie thermique du mur restitution de la chaleur emmagasinée par les murs, durant la nuit*),
- **Suppression des PARE-SOLEIL à des altitudes < 800 m**,
- **Up** de la paroi pour un **Prému-isolé** de 23 cm avec 2 cm d'isolant : **1,22 W/m<sup>2</sup>.K**,
- Insensibilité à l'humidité.



### SAPEB

....  
97....  
Tél : .....  
Fax : .....  
[www.....fr](http://www.....fr)

#### Vos contacts :

- Paul TURBET DELOF : 06 ..... (Directeur Exploitation)
- Jean-Pierre MILLET : 06 79 50 82 99 → Conseils Techniques
- : 06 ..... → Commercial
- : 06 ..... → Bureau d'Etudes

## SAPEB, VOUS FACILITER L'ACTE de CONSTRUIRE

